

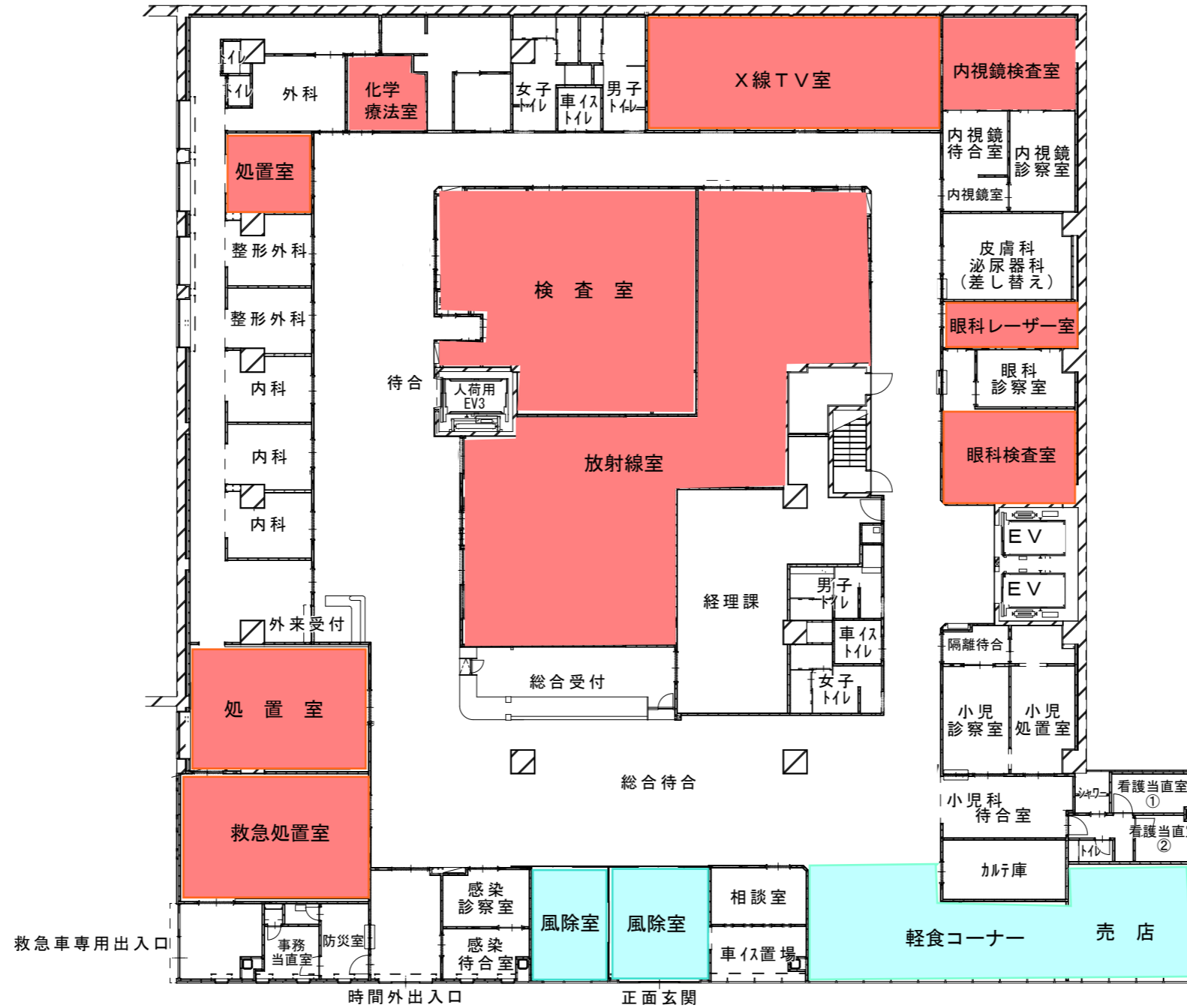
病院内における携帯電話の使用区域について

使用禁止区域

通話可能区域

その他の区域はマナーモード
(メール可・通話不可)

1階

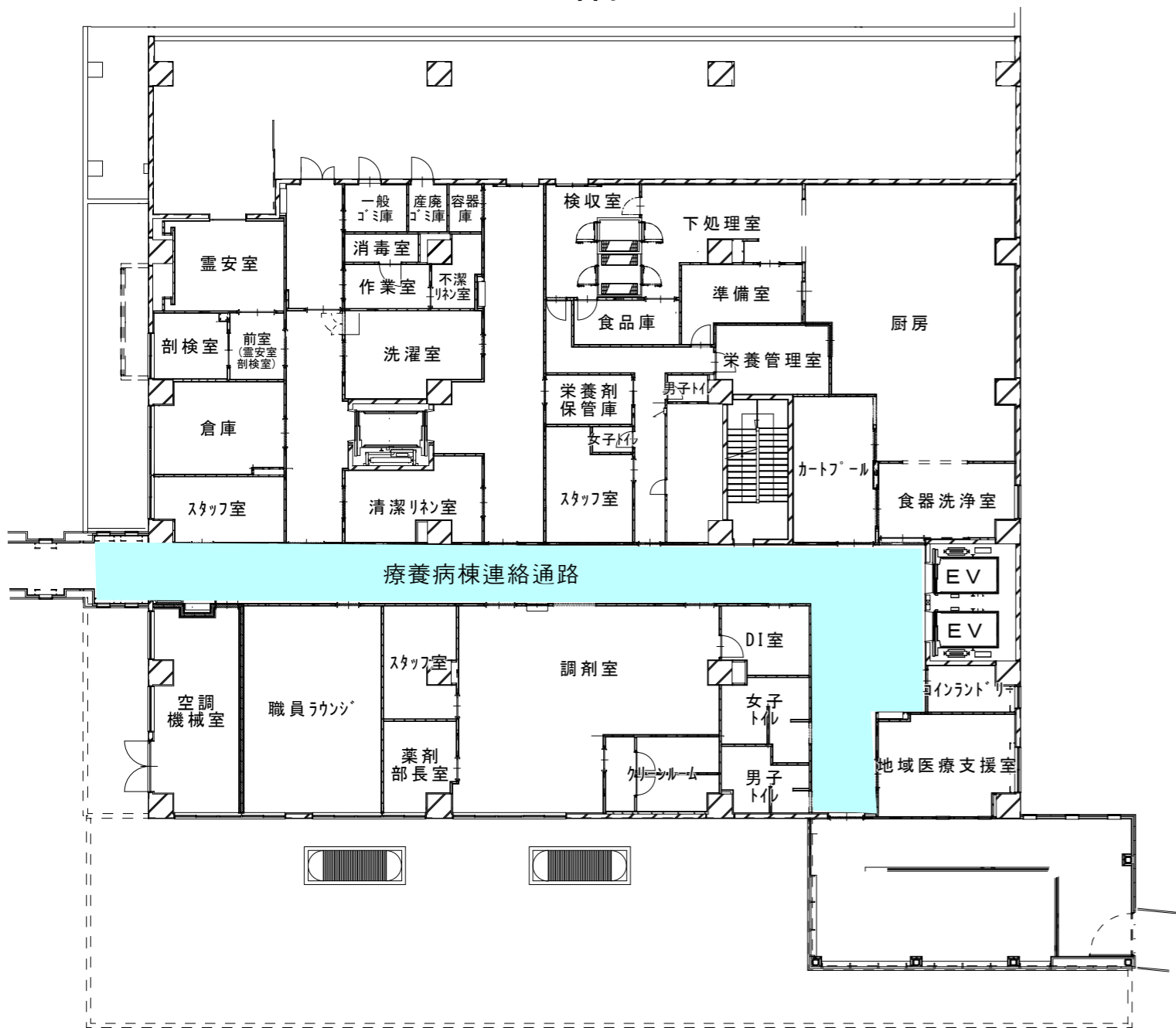


使用禁止区域

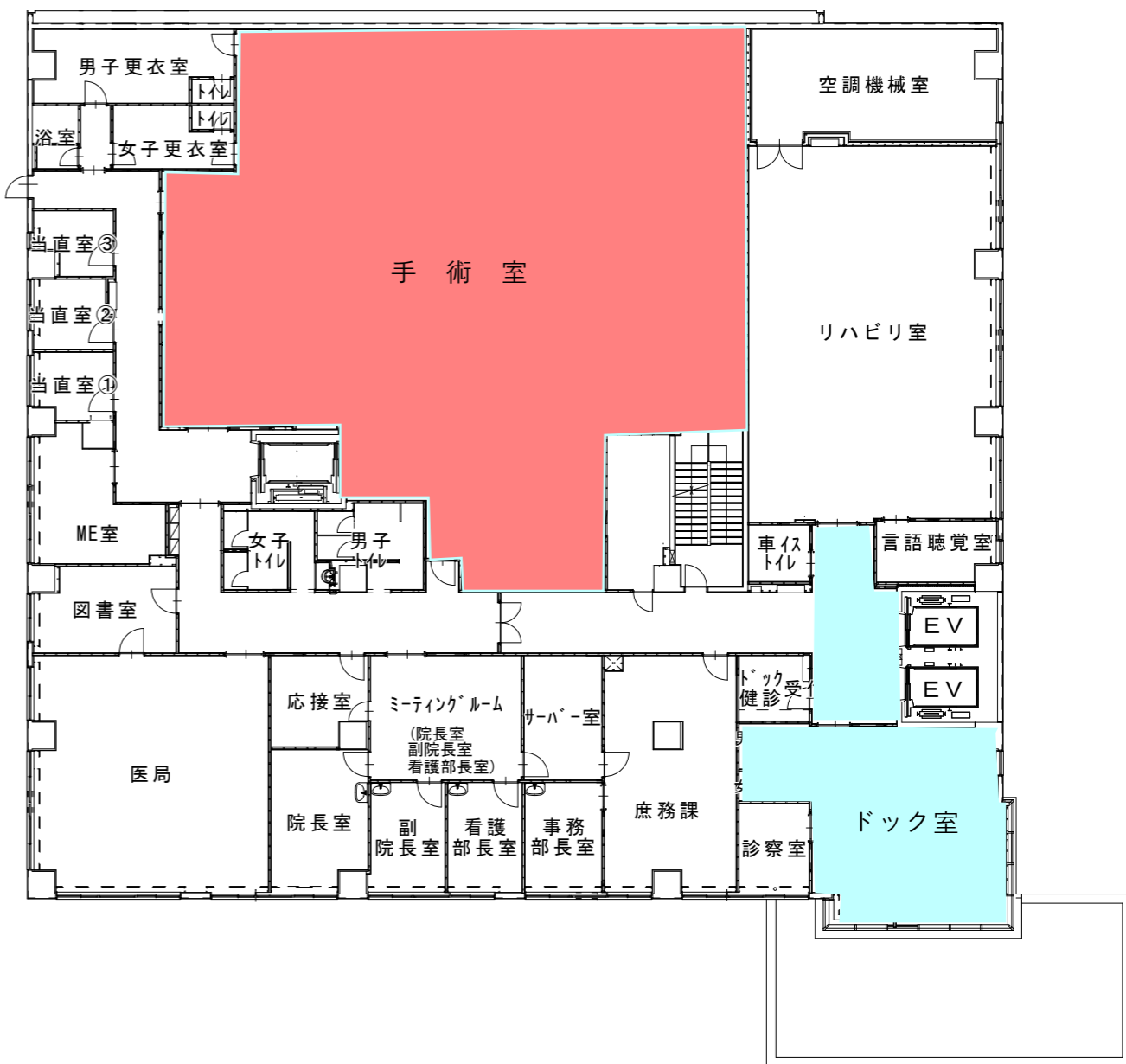
通話可能区域

その他の区域はマナーモード
(メール可・通話不可)

2階



3階

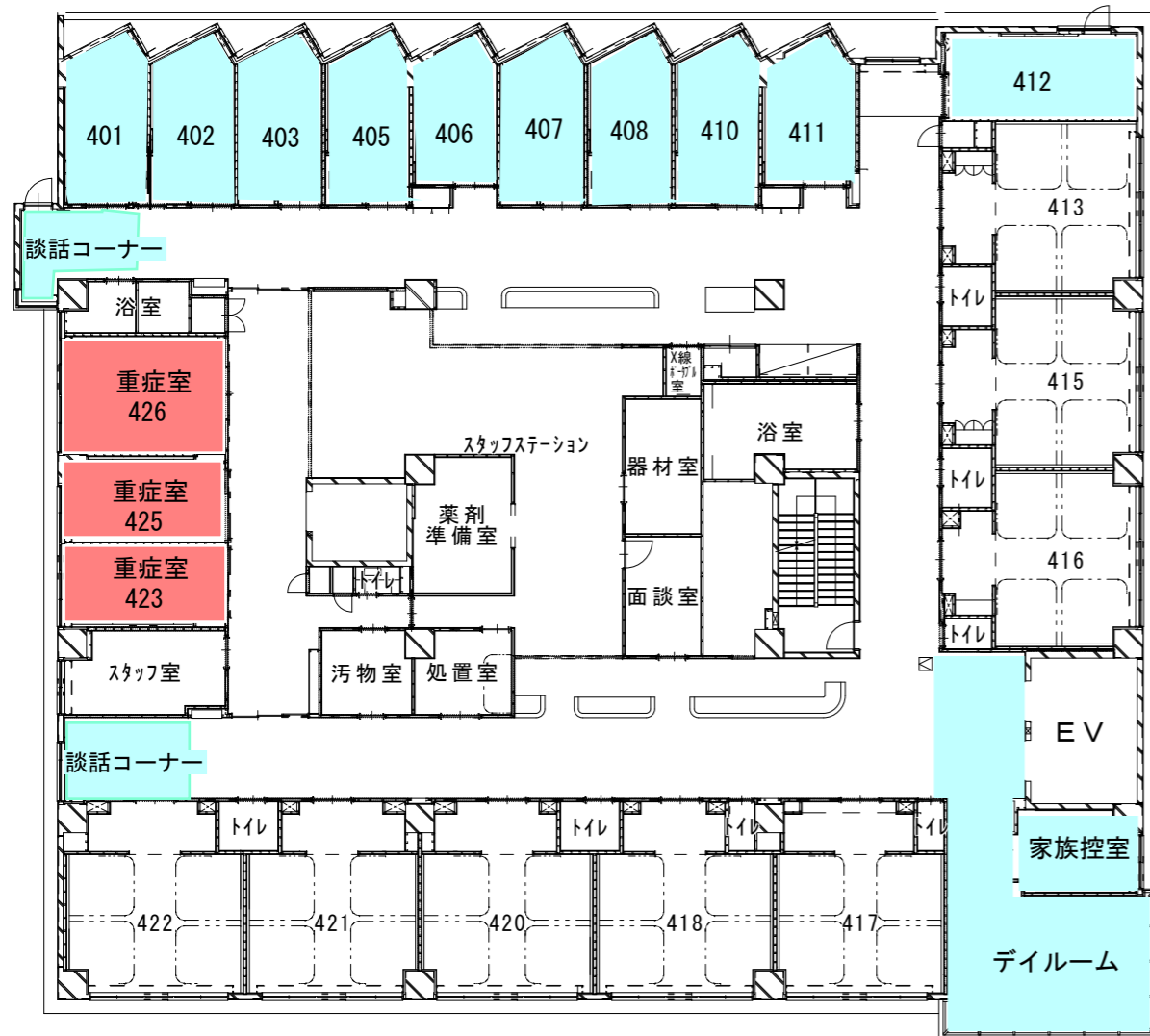


■ 使用禁止区域

■ 通話可能区域

その他の区域はマナーモード
(メール可・通話不可)

4階



5階

